



Betjeningsvejledning til WC-vogn m/pissoir

TILKOBLING TIL BIL:

Bak hen til vognen og placer kuglekoblingen på trækkuglen. Pres håndtaget ned igen og kontroller, at det sidder korrekt. Dette kan kontrolleres ved at løfte i vognens trækvang. Visse typer kuglekoblinger er udstyret med en rød/grøn indikator, der markerer, om vognen er korrekt tilkoblet.

Sørg for sikkerhedswire er fastgjort til bilen, og sæt elstikket i bilens stikdåse. Kontroller, at lysene virker.

Skru næsehjulet op og løsn håndbremsen på wc-vognen. Næsehjulet må ikke være nede under kørsel.

Dobbelttjek, at elkablet og sikkerhedswiren ikke rører jorden, inden du kører.

KØRSEL MED WC-VOGNEN:

Luk og lås vinduer og døre. Fastgør evt. løst inventar og placer tunge ting over akslen for bedst mulig vægtfordeling.

Der må ikke være personer i vognen under kørsel.

OPSTILLING AF WC-VOGNEN:



Træk håndbremsen og sænk næsehjulet. Frakobel sikkerhedswire og elstikket til bilen. Frigør fra bilen.

Skru - med det medfølgende håndsving - støtteben ned - min. 45 grader. Vognen skal stå vandret. Ved blødt terræn læg plader under støttebenene / Skråner terrænet placer kiler foran eller bagved hjulene. Kiler kan udlånes ved behov.

Skru næsehjulet op og løsn håndbremsen. Vær opmærksom på, at håndbremsen max må være trukket i 3 dage, ellers risikerer du, at bremsebakkerne sætter sig fast.

Påsæt trailerlås på trækket.

Husk INGEN indtræden i vognen, uden den er sikret med støtteben.



TEKNIKRUM MED ALLE TILSLUTNINGER FINDES UNDER PISSORIET.



HUSK VAND SKAL TILSLUTTES FØR EL.

1 - TILKOBLING TIL VAND:

Der medfølger altid en ca. 25 meter lang vandslange, som kan tilsluttes til almindelige udendørshaner.

2 - TILSLUTNING TIL KLOAK:

Den ca. 25 meter lange afløbsslange skal monteres i vognens kværnpumpe, som er placeret i teknikrummet. Afløbsslangen skal blot føres ned i nærmeste kloak – **ikke tagnedløb**.

Vær dog opmærksom på, at slangen ikke bliver klemt af kloakdækslet – det kan du undgå ved at lægge en stykke træ eller lignende mellem dæksel og jorden. Klemmes slangen stoppes afløbet og wc'et vil løbe over.

3 - TILSLUTNING TIL EL:

Til sidst sluttes det medfølgende ca. 25 meter lange elkabel til en almindelig 230 volts stikkontakt.

Stikkontakter må maksimalt belastes med 2200 W. Dæk ikke varmekilder til på grund af brandfare.

VED BRUG AF PISSOIR:



Frikobel pissoiret fra transportposition i hovedhøjde. Dette gøres ved oplukning af skyderigel i begge sider. Hold fast i pissoiret, så det ikke falder ned i hovedet på dig. Før pissoiret ned og monter det i de to afløbshuller, et i hver side, og husk at åbne for afløbshanen i teknikrummet.



Vip denne metalskinne op på den sorte stang – dermed sikrer du, at lågen ikke ved et uheld lukker ned oveni dine gæster.



GENEREL BRUG:

Smid ikke bind eller lignende i toiletterne, da stopper dem og ødelægger kværnen – med andre ord – har du ikke spist det først, skal det ikke gennem toilettet. Ej hellere køkkenrulle eller anden form for servietter til håndtørring må komme i wc'et.

Konstateres der genstande (etc. snustamponer, hygiejnebind, vådservietter) i toiletvognens kværn, som ikke burde være endt der i første omgang, vil der blive opkrævet et rensningsgebyr på kr. 1.000 ex. moms.



OBS!
PUT IKKE NOGET I DETTE TOILET
MEDMINDRE DU HAR SPIST DET FØRST
"TOILETPAPIR OK, MEN INGEN HYGIEJNEBIND,
TAMPONER, VÅDSERVIETTER, SNUS ETC."

Skyl hellere en gang for meget end en gang for lidt.

Det er ikke tilladt at sætte tape, herunder bl.a. gaffatape, fast på vognen / i kabinerne, da evt. limrester/ fjernelse af tape kan påføre vognen skader.

Ved rengøring - brug aldrig skuremidler eller stærke rensesvæsker. Anvend kun almindelig mild sæbeopløsning ved rengøring.

FRAKOBLING AF VAND; KLOAK OG EL:

Allerførst skal der skylles efter i toiletterne 3-4 gange, således kloakslangen efterskylles med "rent" vand.

Herefter afkobles vand, og toiletterne skal skylles ud igen et par gange, således cisternerne tømmes mest muligt for vand (dermed undgås vandspild i teknikrum under kørsel).

Nu kan kloakslange og el afkobles.

Tøm samtlige slanger for vand inden oprulning, og oprul herefter alle slanger, ledninger og evt. varmekabler pænt. De oprullede slanger/ledninger placeres i teknikrummet. Er de ikke rullet pænt sammen opkræves et ompakningsgebyr på kr. 200 ex. moms.

AFKOBLING AF BIL:

Tag el-stikket ud og anbring det i holderen. Husk altid at hive i stikket og ikke i ledningen når strømstikket afmonteres.

Tag sikkerhedswiren af.

Trailerens kobles af bilens anhængertræk: Næsehjulet udløses og sænkes så det rammer jorden. Hæv langsomt næsehjulet op, mens håndtaget udløses.

Så vidt muligt returnering af trailer samme sted som ved afhentning.

SIKRING MOD FROST & VINTERBRUG:

I perioder med frost skal der benyttes "el tracing". Selvregulerende varmekabler tillejes udover lejen af selve badmobilen.



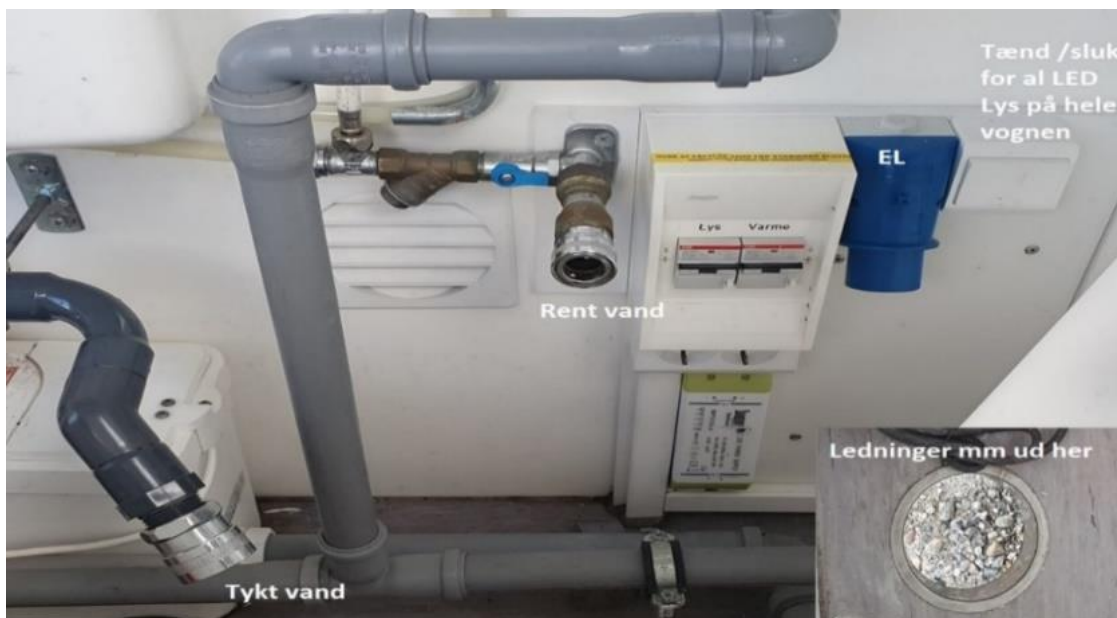
Varmekablet skal påstribes tilløbs- og afløbsslangerne, og isoleres. Lejer skal selv sørge for varmemåtter eller rørskåle.

Der er tillige mulighed for gratis udlån af varmeblæsere ved behov til opstilling i toiletrumene.

Vær opmærksom på, at det ikke er tilladt at køre over slanger og kabler. Der er mulighed for tilleje af overkørselsbakker.

VED PROBLEMER:

Kontakt da omgående Kølemanden på tlf. 40 17 58 52.



SPØRGSMÅL:

Toiletterne løber over – hvad nu? Tjek i første omgang, at afløbsslangen ikke er klemt under kloakdækslet. Sæt evt. et stykke træ eller andet i klemme mellem kloakdæksel og jorden.

Tjek også om der er strøm på vognen.

Baglygterne på traileren blinker hele tiden, da den blev koblet på min bil - Er traileren i stykker?

Nej traileren er ikke i stykker. Du har formodentlig en nyere bil med LED-pærer. Bilens reagerer på fejlagtige funktionsforbindelser grundet den lavere spænding. Der skal, som oplyst, en adapter mellem traileren og din bil for at normalisere forbindelsen mellem bil og trailer. Det kan ikke forventes, at Kølemanden stiller denne adapter til rådighed.

Der er slet ikke lys på traileren, når el-stik er påsat mellem bil og trailer – er vognen i stykker?

Som udgangspunkt må det være en sikring, der er sprunget på din bil. Vores trailere bliver altid tjekket efter både før og efter en udlejning, så alt er i orden inden næste udlejning.